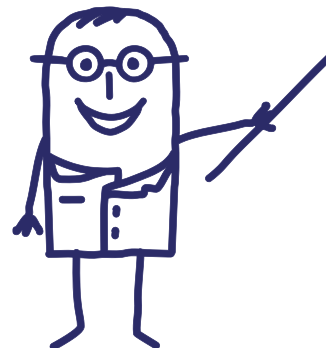


MODE D'EMPLOI QUANTUM

L'OUTIL DE QUANTIFICATION DE VOS BESOINS



Que trouvez-vous dans ce document ?

- [Edito p.2](#)
- [Présentation générale p.3](#)
- [Se connecter p.5](#)
- [Les recensements en cours p.7](#)
- [Recensez votre besoin p.8](#)
- [Vos points de livraison p.11](#)
- [Les contacts p.12](#)
- [Les résultats de la consultation p.13](#)
- [L'accompagnement UniHA p.14](#)

Chers adhérents UniHA,

Le 14 avril 2022, une nouvelle page s'est ouverte dans l'histoire d'UniHA avec le lancement du nouvel outil de quantification des besoins : Quantum.

Situé au cœur de votre espace adhérents, cet outil vous permet de recenser vos besoins en groupement de commande marché par marché.

***L'objectif ?** Vous simplifier la vie dans le recueil de vos données, vous permettre d'avoir un suivi des recensements en cours et une meilleure visibilité des marchés à venir.*

UniHA construit avec vous et pour vous une meilleure expérience utilisateurs.

Pour une présentation complète de l'outil :

[Visionnez la webconférence du jeudi 14 avril 2022 >>](#)

[Voir la démonstration vidéo de l'outil >>](#)

A bientôt sur Quantum !

L'équipe UniHA



Présentation générale

Quantum est votre outil de quantification des besoins.
Il se situe dans l'espace adhérent.



Pourquoi Quantum ?

- + 1100 établissements hospitaliers
- + 8900 acheteurs hospitaliers
- + 60 quantifications UniHA par an
- + 4800 points de livraison
- + 3826 marchés

UniHA avance à grande vitesse, la nécessité de s'outiller est primordiale pour gérer les échanges avec les établissements hospitaliers adhérents.



Les objectifs

- vous simplifier la vie dans le recueil de vos données,
- vous permettre d'avoir un suivi des recensements en cours,
- vous donner une meilleure visibilité des marchés à venir.

UniHA construit avec vous et pour vous une meilleure expérience utilisateurs.

LES AVANTAGES DE QUANTUM :



Plus grande visibilité des groupements de commande

Les adhésions sont facilitées, l'accès est simplifié.



Meilleur suivi des quantifications du GHT

Les établissements supports ont une vision de leur GHT et des quantifications de leurs établissements parties.



Simplification du processus

Recueil, stockage et accès des informations :
Lettre d'Engagement, dates d'entrée, contacts, points de livraison.



Uniformisation des filières et des outils UniHA

Un seul outil UniHA pour toutes vos filières d'achat.
Harmonisation des outils UniHA : centrale d'achat, Hermès...



De nouvelles fonctionnalités par rapport aux outils actuels

Suivi GHT, date d'entrée décalée, et autres dans les versions ultérieures.



Accès simplifié et sécurisé

Vous accédez à Quantum via le portail adhérents protégé et sécurisé. Vos données restent chez UniHA.

Présentation générale

Etablissement partie/support : qui peut faire quoi ?

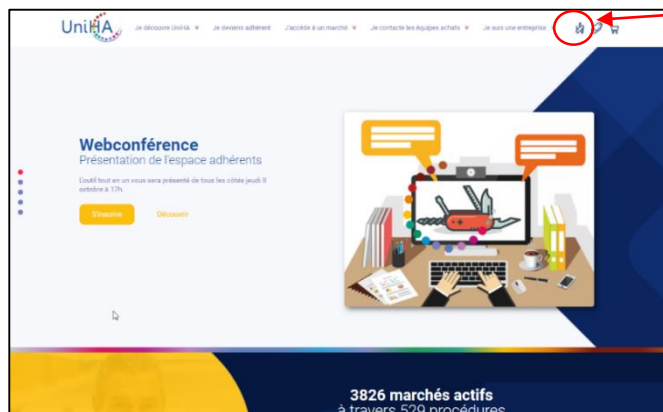
Utilisation de Quantum	Etablissement PARTIE	Etablissement SUPPORT
Quantifier les besoins pour l'établissement partie	✓	✓
Quantifier les besoins pour l'établissement support	✗	✓
Insérer la lettre d'engagement pour l'ensemble du GHT : partie et support	✗	✓
Valider la quantification des besoins pour l'ensemble du GHT : partie et support	✗	✓
Consulter les résultats de la consultation et connaître les titulaires de chaque lot	✓	✓

Se connecter

Pour me connecter à l'outil, il suffit de me rendre sur l'espace adhérents UniHA.
Soit j'ai déjà un compte et je suis la procédure ci-dessous, sinon il faut me créer un compte UniHA.

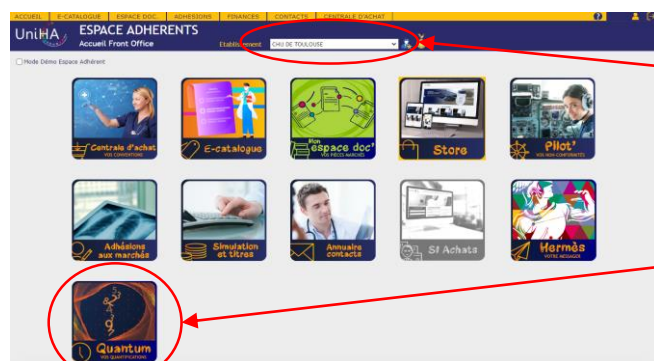
J'ai déjà un compte UniHA

1. Je me rends sur www.uniha.org avec Chrome ou Firefox
Je clique en haut à droite sur l'icône du couteau-suisse :

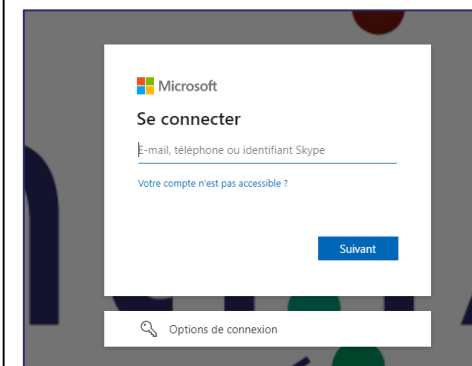
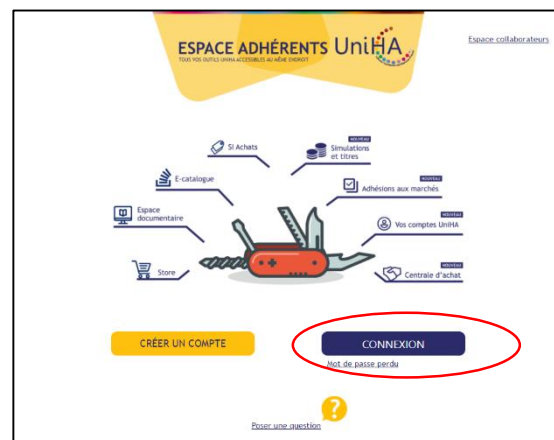


Quantum fonctionne avec les navigateurs
Chrome ou Firefox.

3. Je clique ensuite sur la tuile « Quantum »



2. Sur la page d'accueil de l'espace adhérent, je clique sur le bouton « Connexion »
puis j'entre mes identifiants UniHA sous la forme : ext-prenom.nom@uniha.org



Vous les avez perdus ?

Demandez un nouveau mot de passe :

<https://faq.uniha.org/question/mot-de-passe-oublie/>

Vous n'en avez jamais eu ?

Une seule adresse : <http://support.uniha.org> et en 2 minutes vous les avez !

Vous êtes dans plusieurs établissements ?

Attention, avant de rentrer dans le module,
choisissez l'établissement qui apparaîtra
comme demandeur.

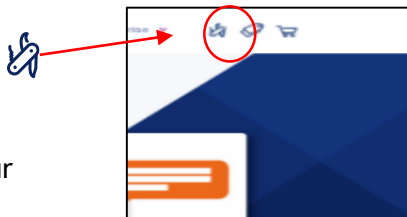
Se connecter

Je n'ai pas de compte UniHA

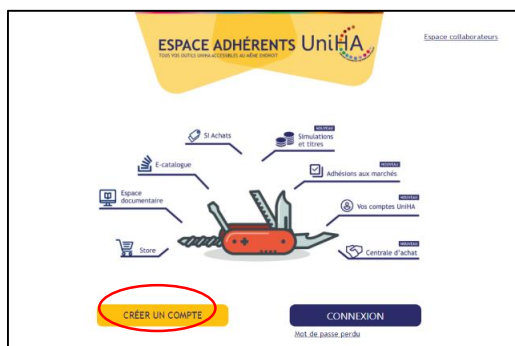
Se créer un compte UniHA ne prend que quelques secondes, suivez les 3 étapes ci-dessous :

1. Je me rends sur www.uniha.org

Je clique en haut à droite sur l'icône du couteau-suisse :



2. Sur la page d'accueil de l'espace adhérent, je clique sur le bouton « Créer un compte »



3. Je remplis le formulaire demandé :

A screenshot of the UniHA registration form. The form is titled 'Bienvenue, Merci d'indiquer vos coordonnées ainsi que celle de votre établissement. Suite à leur qualification par le service relation établissement de UniHA, vous recevrez toutes les informations pour vous connecter à nos espaces.' The form contains several sections: 'Mes informations personnelles' (with fields for Civilité, Nom, Prénom, and Email de contact), 'Mon Etablissement' (with checkboxes for 'Êtes-vous un établissement isolé?' and text boxes for 'Sélectionnez votre GHT' and 'Sélectionnez votre établissement'), 'Mes informations professionnelles' (with dropdowns for 'Fonction principale' and 'Service', and text boxes for 'Téléphone de contact' and 'Intitulé exact de votre poste'), 'Mes centres d'intérêt UNIHA' (with a grid of checkboxes for various topics like Biologie, Blanchisserie, Bureau & Bureautique, etc.), and 'Newsletter' (with a checkbox for 'Mez de m'adresser la lettre d'information UNIHA'). The 'Mes centres d'intérêt UNIHA' section is circled in red. At the bottom, there is a green 'VALIDER' button and a link 'Besoin d'aide ? Contactez le support ici'.

Point d'attention !
Sélectionnez bien vos centres d'intérêt, ils vous permettront de ne recevoir que les informations qui vous concernent.

Je valide et mon compte est créé !



Je reçois alors un mail avec mes identifiants pour me connecter à l'espace adhérents UniHA.

Les recensements en cours

Lorsque vous cliquez sur l'outil, vous accédez à la liste des recensements en cours chez UniHA.

Zone de filtres qui permet de retrouver les recensements en cours ou passés.
ATTENTION ! Le statut « Quantification en cours » est défini par défaut.

Ligne de vie de la campagne sélectionnée.

Double cliquez sur la campagne pour l'ouvrir

Ce pictogramme permet de consulter la fiche de recensement de la campagne.

Après avoir ouvert la campagne, si vous êtes un établissement support de GHT :

- vous avez accès à la liste des établissements de votre GHT. Les pictogrammes à droite renseignent sur l'état de saisie de chaque établissement.
- vous avez aussi accès en lecture/écriture à leur campagne et pouvez effectuer des modifications.

Ces pictogrammes renseignent sur l'état de saisie :

✗ Pas de quantification

⌚ Quantification en cours

✓ Quantification terminée

Recensez votre besoin

Lorsque vous cliquez sur une procédure, vous arrivez sur la page Cockpit de la quantification de la procédure sélectionnée.

ESPACE ADHERENT
Quantification Campagne: TEST2

Vous êtes MARTIN Anjani - Se déconnecter

Retour à la liste des Campagnes

M_2607
TEST2

DESCRIPTION DE LA CAMPAGNE >> Documents Annexes Note de synthèse CCTP : OUVRIER LA FICHE RECENSEMENT >>

RECENSEMENT DU 11/04/2022 AU 22/04/2022

MARCHÉ ACTIF DU 01/04/2024 AU 30/03/2028

DURÉE : 0 MOIS

Vous saisissez les informations pour l'établissement :

Livraisons :

Sélection des Points de livraison

Contacts :

Contacts Marché

Contacts Technique

Contacts Vigilances/Qualité

Contacts Approvisionnement

Contacts Facturation

Contrats et engagements :

Télécharger le contrat d'engagement (Obligatoire)

Télécharger votre Lettre d'engagement

Déposer ici votre Lettre d'engagement signée

Bilans de recensement :

Votre Bilan de Quantification

Accès Quantification

☐ Je confirme avoir pris connaissance du contrat d'engagement en annexe 1 de la lettre d'engagement

☐ Je confirme que le périmètre de recensement de mon GHT est définitif à la date de validation de la quantification dans l'outil Quantum

Validation de la Quantification pour tous les Etablissements du GHT

v1.12 RC 11/04/2022 2022 © UnIFA BCD

Zone d'informations sur la campagne
Un double click sur les icônes permet de télécharger les documents.

Retrouvez votre bilan de quantification dès qu'une saisie a été effectuée.

Partie réservée aux établissements supports ou isolés.

Une fois vos données renseignées et votre quantification effectuée, vous pouvez valider votre saisie sur cet écran.

- **Etablissement partie ou isolé** : la validation se fait pour votre établissement.
- **Etablissement support** : la validation se fait pour votre GHT.

NB : tant que la date de recensement n'est pas dépassée, il est possible de revenir sur la validation afin de modifier sa saisie.

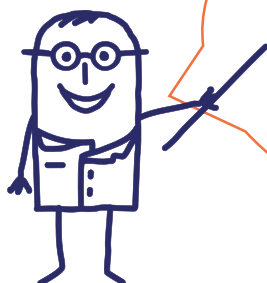
Vos points de livraison et contacts pour votre établissement sont à renseigner/sélectionner.

Un code couleurs pour mieux se repérer !

Informations Obligatoires
 Informations Optionnelles

Comme indiqué dans l'espace « Légende », des informations sont obligatoires et d'autres optionnelles.

En rouge : obligatoires, en orange : optionnelles.
Une fois renseignée, les cases passent en vert !



Recensez votre besoin

Le clic sur **Accès Quantification** permet d'accéder à la page de saisie des données de recensement.

Ce champ est à renseigner si votre date d'entrée est différée sur le lot. Sinon, la date de début d'exécution du marché sera automatiquement appliquée.

Cliquez sur un lot à gauche pour voir apparaître les sous-lots à droite (uniquement si l'allotissement comporte des sous-lots).

Contacts de la filière

Cochez nouveau besoin pour ne pas avoir à renseigner le prix historique

Code produit GEF. Les codes renseignés remonteront lors du téléchargement des résultats de la consultation.

Permet de procéder à la quantification via Excel.

-> **Export** : téléchargement du fichier de quantification à compléter

-> **Import** : dépôt du fichier complété

Il est possible d'effectuer cette étape en plusieurs chargements.

NB : quand une cellule est vide dans le fichier chargé, les données précédemment renseignées ne sont pas écrasées.

Recensez votre besoin

Une fois la saisie terminée, il est nécessaire de revenir sur l'écran menu de quantification afin de valider le recensement :

Livraisons :

Sélection des Points de livraison

Contacts:

Contacts Marché

Contacts technique

Contacts Vigilances/Qualité

Contacts Approvisionnement

Contacts Facturation

Contrats et engagements :

Télécharger le contrat d'engagement (Obligatoire)

Télécharger votre Lettre d'engagement

Déposer ici votre Lettre d'engagement Signée

Bilans de recensement :

Votre Bilan de Quantification

Légende :

Informations Obligatoires

Informations Optionnelles

Accès Quantification

☐ Je confirme avoir pris connaissance du contrat d'engagement en annexe 1 de la lettre d'engagement

☐ Je confirme que le périmètre de recensement de mon GHT est définitif à la date de validation de la quantification dans l'outil Quantum

Validation de la Quantification pour tous les Etablissements du GHT

et.12 RC.11/04/2022 2022 © UHMA 100

- en tant qu'**Etablissement partie**, la validation doit être réalisée par votre établissement PUIS par votre établissement Support qui valide pour le GHT.
- en tant qu'**Etablissement support ou isolé**, la validation finale doit être réalisée pour l'ensemble des établissements de votre GHT (ou seulement pour l'établissement Isolé).

NB : tant que la date de recensement n'est pas dépassée, il est possible de revenir sur la validation afin de modifier sa saisie.

Débloquer la Quantification pour tous les Etablissements du GHT

Si certains établissements parties n'ont pas encore quantifié, l'établissement support peut débloquer la quantification pour permettre une nouvelle saisie.

Les points de livraison

La page « Sélection des points de livraison » permet la sélection d'un point de livraison déjà créé ou la création de nouveaux points de livraison.

ESPACE ADHERENT
TEST2

Quantification DE VOS BESOINS

Vous êtes MARTIN Anjani - Se déconnecter

Retour Quantification

CHU DE TOULOUSE + Ajouter une Adresse de Livraison

Liste des Points de Livraison

Afficher tous les points de livraison

Centre de Casselardit CHU TOULOUSE - 170 AV DE CASSELARDIT TSA 40031 31059 - TOULOUSE CEDEX 9
CMP ANCELY PIJ CHU TOULOUSE - 222 AV CASSELARDIT TSA 40031 31059 - TOULOUSE CEDEX 9
CTRE PLANIF FAM RUE LOT CHU TOULOUSE - 13 R DU LOT 31100 - TOULOUSE
HOPITAL DE RANGUEIL CHU TOULOUSE - 24 CHE DE TOUYOURVILLE TSA 30030 31059 - TOULOUSE CEDEX 9
HOPITAL DE RANGUEIL CHU TOULOUSE - AV JEAN POULHES TSA 500 32 31059 - TOULOUSE CEDEX 9
ONCOPOLE CHU TOULOUSE - 1 AV IRENE JOLIOT CURIE 31100 - TOULOUSE
PL DU 19 MARS 1962 31770 - COLOMIERS
PL LANGE TSA 700 33 31059 - TOULOUSE CEDEX 9
USLD HOPITAL GARONNE CHU TOULOUSE - 224 AV DE CASSELARDIT TSA 40031 31059 - TOULOUSE CEDEX 9

Liste des Points de Livraison Sélectionnés

Valider la sélection des Points de Livraison

Affiche la liste de tous les points de livraison quelle que soit la famille d'achat.

Cliquez sur la flèche droite pour ajouter un point de livraison et sur celle de gauche pour le retirer.

Liste des établissements géographiques (base UniHA) liés à l'établissement juridique.

Libellé du Point de livraison

HOPITAL DE RANGUEIL CHU TOULOUSE

*Sélectionner un établissement géographique

Jour de Livraison : Début Fin Adresse : Bât. : Comp. : CP : Ville : Quai : Code :

Caractéristiques du Point de Livraison

Conditions Particulières

Contact du Point de Livraison : Nom : Prénom : Tél. : Mobile : Mail :

Famille rattachée :

Associer une ou plusieurs familles à ce point de livraison

Annuler Ajouter le Point de Livraison

TRANSPORTS & VEHICULES T

Travaux, fournitures et prestations techniques et Energies P

EQUIPEMENTS et FOURNITURES GENERALES E

LABORATOIRES L

DISPOSITIFS MEDICAUX D

Informatique I

PRESTATIONS COMMERCIALES N

PRESTATIONS GENERALES R

HOTELLERIE H

BIOMEDICAL B

Annuler Valider

L'affectation d'une famille au point de livraison permettra que ce point de livraison soit automatiquement sélectionné lors de la prochaine campagne de cette famille d'achat.

Vous pouvez sélectionner un établissement géographique dans la liste proposée, ou créer un point de livraison s'il n'existe pas dans la base établissement.

Les contacts

Les différentes pages « Contacts » permettent la sélection d'un contact existant dans la base de données UniHA.

The screenshot shows the 'ESPACE ADHERENT' interface. At the top, there is a header with the 'QUANTUM' logo, the text 'ESPACE ADHERENT TEST2', and a 'QUANTIFICATION DE VOS BESOINS' banner. Below the header, a navigation bar shows 'Retour Quantification' and the user's name 'Vous êtes MARTIN Anjani' with a 'Se déconnecter' link. The main content area has a blue background and contains a message: 'Si le collaborateur recherché est absent de cette liste, indiquez-lui de s'enregistrer sur: <https://support.uniha.org>. Il sera disponible sous 6h (temps de traitement max. de la demande d'inscription UniHA)'. Below this, there are three sections: 'Etablissement' (showing 'CH GÉRARD-MARCHANT DE TOULOUSE'), 'Contacts Disponibles' (a list of names including ANDRE Jean, ANNE-CRESPO Chantal, ANTOINE VIRGINIE, etc.), and 'Contacts Marché Sélectionnés' (an empty box). A green button at the bottom right says 'Valider les Contacts Marché'. An orange arrow points from the text 'Cliquez sur la flèche droite pour ajouter un contact et sur celle de gauche pour le retirer.' to the right and left arrows between the 'Contacts Disponibles' and 'Contacts Marché Sélectionnés' sections. Another orange arrow points from the text 'Les contacts remontent de la base UniHA. Si un contact n'apparaît pas dans la liste, l'adhérent doit se créer un compte sur l'espace adhérent. <https://support.uniha.org>' to the 'Contacts Disponibles' list.

Cliquez sur la flèche droite pour ajouter un contact et sur celle de gauche pour le retirer.

Les contacts remontent de la base UniHA.
Si un contact n'apparaît pas dans la liste, l'adhérent doit se créer un compte sur l'espace adhérent.
<https://support.uniha.org>

Téléchargez vos résultats

Une fois les marchés notifiés, vous pouvez retrouver les résultats sur cet écran :

ESPACE ADHERENT
Quantification Campagne: 2024SADSN

Vous êtes ROUANET Aurelie - Se déconnecter

Retour Ecran de suivi du GHT
M_2607
2024SADSN

DESCRIPTION DE LA CAMPAGNE >> Documents Annexes Note de synthèse CCTP : [W]

Vous saisissez les informations pour l'établissement : CH DE MURET

Livraisons :
✓ Sélection des Points de livraison

Légende :
■ Informations Obligatoires
■ Informations Optionnelles

Contacts:
✓ Contacts Marché
Contacts Technique
✓ Contacts Vigilances/Qualité
Contacts Approvisionnement
Contacts Facturation

Bilans de recensement :
Votre Bilan de Quantification
Télécharger les Résultats
Export GEF
Ajouter ici vos fichiers (max 3)

Documents complémentaires

Veillez choisir le format d'édition des résultats :

- vos résultats au format EXCEL
- vos résultats par fournisseurs au format PDF
- vos résultats de la procédure au format PDF

Retour

Télécharger

Permet le téléchargement des fichiers de résultats :

- Un fichier excel avec 2 onglets (onglet 1 : résultats personnalisés, onglet 2 : résultats globaux);
- Un fichier PDF personnalisé en fonction de votre adhésion aux lots;
- Un fichier PDF global (sans les prix).

Fichiers UniHA à compléter (autres que la lettre d'engagement).

Bouton « Télécharger les résultats »

Ouvrir le module d'export GEF permet de compléter vos informations pour télécharger un fichier de résultats à importer dans votre GEF: 3 onglets à compléter.

La saisie peut être manuelle ou via un chargement en masse à l'aide des boutons Export et Import.

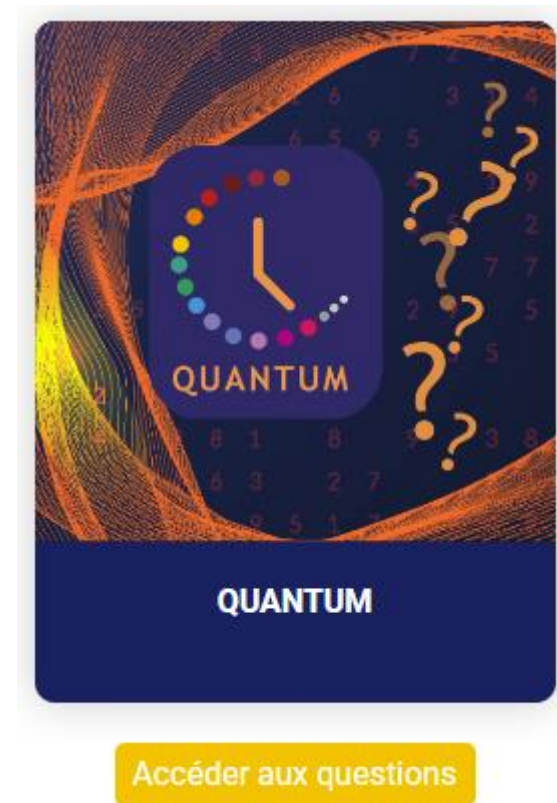
Le dernier onglet permet de sélectionner le modèle de fichier souhaité selon votre GEF. Des fichiers d'import dans les GEF sont disponibles pour les logiciels suivants :

- Logiciel PHARMA (Computer engineering)
- Logiciel GEF (C-PAGE)
- Logiciel MEDIANE M-GEF (ELAP)
- Logiciel M-GEF (Maincare)
- Logiciel MAGH2 (Mipih)

Vous avez besoin de retrouver une réponse à une question ?

Rendez-vous sur
<https://faqs.uniha.org>
rubrique « FAQ Quantum »

Ouvrir la Foire aux Questions



Vous êtes accompagné !

Delphine JURADO, chargée du support adhérents, répond à vos questions sur tous vos outils, y compris Quantum.



Delphine JURADO
support-adherents@uniha.org
Tél : 04 81 07 01 53

Vos ambassadeurs en région sont à votre disposition !



Stéphanie DEFRENNE
Directrice du réseau des ambassadeurs
stephanie.defrenne@uniha.org
06 64 98 12 54



Grégoire JOSEPH
Ambassadeur Nord-Ouest
gregoire.joseph@uniha.org
06 09 24 81 81



Claire TRUFFAUT
Ambassadrice Nord
claire.truffaut@uniha.org
06 09 24 74 25



Anne-Laure GUIRAUD
Ambassadrice Nord-Est
anne-laure.guiraud@uniha.org
06 23 30 31 86



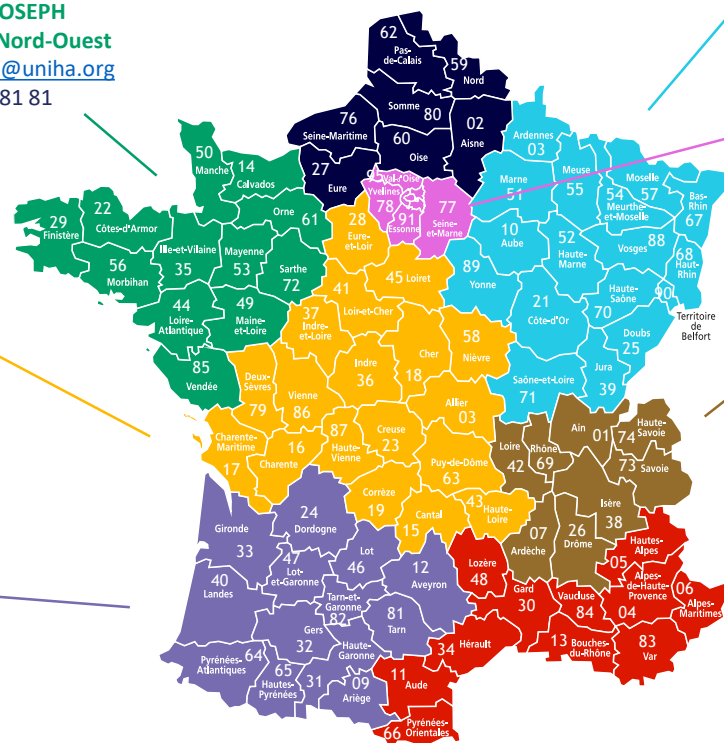
Pauline LELIÈVRE
Ambassadrice Ile-de-France et DROM-COM
pauline.levieuvre@uniha.org
06 19 51 72 79



Pierre PAOLORSI
Ambassadeur Centre
pierre.paolorsi@uniha.org
06 20 14 37 26



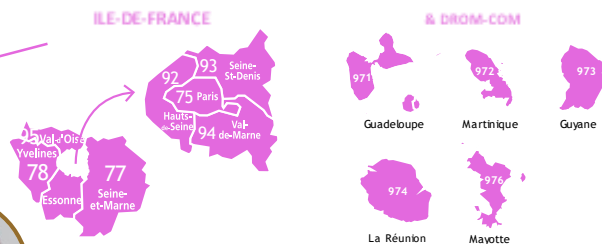
Denis DESPIN
Ambassadeur Sud-Ouest
denis.despin@uniha.org
06 11 30 18 19



Marion PEUKE
Ambassadrice Centre-Est
marion.peuke@uniha.org
06 14 39 34 01



Coralie DOBRENEL
Ambassadrice Sud-Est et Corse
coralie.dobrenel@uniha.org
06 14 39 08 05



Pour en savoir plus,
rendez-vous sur
https://www.uniha.org/rendez_vous/quantum-outil-quantification/

Contactez le service Relation Etablissements à contact@uniha.org ou

- Céline COUVAL celine.couval@uniha.org 04 86 80 04 79
Régions : Nord-Ouest, Centre, Sud-Ouest et Sud-Est
- Nathalie LEBRUN nathalie.lebrun@uniha.org 04 86 80 04 78
Régions : Nord, Ile-de-France et DROM-COM, Nord-Est et Centre-Est

www.uniha.org

UniHA
L'AGRICULTURE COOPÉRATIVE DES MONTAGNES